



სასამართლო ექსპერტიზის ეროვნული ბიურო  
NATIONAL FORENSICS BUREAU

№ 5001314223  
09/03/2023



5001314223

ა(ა) იპ - საქალაქო ინფრასტრუქტურისა და  
კეთილმოწყობის სამმართველო-ს დირექტორს ბატონ  
აკაკი ბერიძეს

(საქართველო. ბათუმი ტბელ აბუსერიძის ქ. N 21 ბ. 9)

ბატონო აკაკი,

ლევან სამხარაულის სახელობის სასამართლო ექსპერტიზის ეროვნული ბიურო, თქვენი N90-142303295 მომართვის  
(ბიუროს 2023 წლის 2 თებერვლის რეგისტრაციის N1000798123) საფუძველზე, გიგზავნით N001348323 დასკვნას.

დანართი:

ექსპერტის დასკვნა 09 ფურცლად;

პატივისცემით,

პავლე გიორგაძე

ბიუროს უფროსის მოადგილე



5001314223

ელექტრონული დოკუმენტის ასლის მატერიალურ დოკუმენტთან თანხმარ კურიდიულ ძალას ვადასტურებ,  
ხელმოწერისთვის პასუხისმგებელი პირი

თარიღი 09.03.23

(ხელმოწერა) ბ.ა.





001348323

ექსპერტის დასკვნა № 001348323

**გაფრთხილება**

დეპარტამენტების უფროსების მიერ განგვემარტა ექსპერტის უფლება-მოვალეობები, რაც გათვალისწინებულია საქართველოს სამოქალაქო საპროცესო კოდექსის 168-ე და საქართველოს სისხლის სამართლის საპროცესო კოდექსის 51-ე და 52-ე მუხლებით. ამასთან, ცრუ ჩვენების, ყალბი დასკვნის, საექსპერტო კვლევის ობიექტის დაუცველობისათვის სისხლისსამართლებრივი პასუხისმგებლობის შესახებ გაფრთხილებულები ვარ საქართველოს სისხლის სამართლის კოდექსის 370-ე მუხლის შესაბამისად.

**ექსპერტიზის ჩატარების საფუძველი**

ექსპერტიზის სახეობა:

**დამნიშნავი:**

ორგანიზაცია: ა(ა) იპ - საქალაქო ინფრასტრუქტურისა და კეთილმოწყობის სამმართველო

თანამდებობა: დირექტორი

მისამართი: საქართველო, ბათუმი ტბელ აბუსერიძის ქ. N 21 ბ. 9

სახელი და გვარი: აკაკი ბერიძე

საფუძველი: მომართვა

**შემსრულებელი ექსპერტები:**

რევაზ მჟავანაძე / აჭარის რეგიონული ექსპერტიზის დეპარტამენტის საინჟინრო, სასაქონლო და ფინანსური ექსპერტიზის განყოფილების ექსპერტი, სპეციალობით მუშაობის 2 წლის სტაჟით.

ბაჩუკი ჯინჭარაძე / აჭარის რეგიონული ექსპერტიზის დეპარტამენტის საინჟინრო, სასაქონლო და ფინანსური ექსპერტიზის განყოფილების ექსპერტი, სპეციალობით მუშაობის 2 წლის სტაჟით.

**ექსპერტიზის წინაშე დასმული კითხვები**

გთხოვთ დაგვიდგინოთ ქ.ბათუმში მდებარე საცხოვრებელი სახლის ტექნიკური მდგომარეობა, საფრთხის შემცველია თუ არა სიცოცხლისთვის შენობის არსებული სახით ექსპლუატაცია და გამაგრების შემთხვევაში რამდენად რენტაბელურია სამუშაოების ჩატარება. მისამართი პუშკინის ქ.№124.

შემოსვლის თარიღი: 02/02/2023 წ

გასვლის თარიღი: 09/03/2023 წ

**დასკვნა**

ქ.ბათუმში პუშკინის ქ.№124-ში მდებარე ძირითადი შენობა-ნაგებობის ტექნიკური მდგომარეობა დამაკმაყოფილებელია, ხოლო მასზე ცალკეულად არსებული ბზარები საყურადღებოა, ბზარების პროგრესირების შემთხვევაში აუცილებელია შენობა-ნაგებობას ჩაუტარდეს დეტალური კვლევა რომლის შედეგების მიხედვით მასზე უნდა განხორციელდეს რიგი საჭირო ღონისძიებები. დეტალურად (იხ.დასკვნის კვლევა).

რევაზ მჟავანაძე



001348323

ექსპერტის დასკვნა № 001348323

ბაჩუკი ჯინჭარაძე

### გამოკვლევა

2023 წლის 02 თებერვალს სსიპ ლევან სამხარაულის სახელობის სასამართლო ექსპერტიზის ეროვნულ ბიუროში რეგისტრაციის (№1000798123)-ით ა(ა)იპ „საქალაქო ინფრასტრუქტურისა და კეთილმოწყობის სამმართველოს №90-142303295 მომართვის საფუძველზე დაინიშნა საინჟინრო ექსპერტიზა, რომელიც მოიცავს ქალაქ ბათუმში პუშკინის ქ. №124-ში მდებარე საცხოვრებელი სახლის ტექნიკური მდგომარეობის დადგენას.

ექსპერტიზის წინაშე დასმულ კითხვაზე პასუხის გაცემის მიზნით ამა წლის 24 თებერვალს განვახორციელეთ ზემოაღნიშნულ მისამართზე არსებული შენობის ინსპექტირება, ჩვენს მიერ ვიზუალურად დათვალიერებული და დასურათებული იქნა აღნიშნული ობიექტი. (იხ. დასკვნის ფოტო მასალა).

საკვლევი ობიექტი წარმოადგენს, პუშკინის ქ. №124-ში მდებარე 3 სადარბაზოიან 5 სართულიან რკინა-ბეტონის ანაკრები კონსტრუქციისგან ნაგებ საცხოვრებელ სახლს სარდაფით, რომელსაც ეზოს მხრიდან გააჩნია რკინა-ბეტონის კონსტრუქციის ცალკეული მიშენებები.

ძირითადი შენობა-ნაგებობის საძირკველი სავარაუდოდ ლენტური ტიპისაა, მისი მზიდი კონსტრუქციები წარმოდგნილია ნაწილობრივ მსხვილბლოკური მზიდი კედლების სისტემით, სართულშუა გადახურვა შედგება ანაკრები რკინა-ბეტონის პანელებისაგან, ხოლო ქანობიანი სახურავი მოწყობილია ხის კონსტრუქციაზე თუნუქის ფენილით.

შენობის ვიზუალური დათვალიერებისას დაფიქსირდა შემდეგი სახის ხარვეზები; საცხოვრებელ სახლზე პირველ სადარბაზოში არსებულ უმეტეს ბინებში შეინიშნება ჰორიზონტალური და ვერტიკალური ბზარები, რაც სავარაუდოდ გამოწვეულია შენობის მომიჯნავედ საავადმყოფოს მშენებლობის დროს რკინა-ბეტონის კონსტრუქციის ჯდენითი დეფორმაციების შედეგად, ასევე მათი ექსპლუატაციის მანძილზე მომხდარი მიწისქვეშა ბიძგების ზემოქმედებით.

ზემოხსენებულ საცხოვრებელ სახლში რამოდენიმე ბინაში ბზარებზე დაკვირვების მიზნით მოწყობილი იყო თაბაშირის მანიშნები (ყარაულები), რომლის შედეგად უნდა ითვქას, რომ ბზარებმა მცირედით განიცადა პროგრესირება, ხოლო რიგ შემთხვევაში არ განიცდის პროგრესირებას.

ამრიგად, ქ.ბათუმში პუშკინის ქ.№124-ში მდებარე ძირითადი შენობა-ნაგებობის ტექნიკური მდგომარეობა დამაკმაყოფილებელია, ხოლო მასზე ცალკეულად არსებული ბზარები საყურადღებოა, ბზარების პროგრესირების შემთხვევაში აუცილებელია შენობა ნაგებობას ჩაუტარდეს დეტალური კვლევა რომლის შედეგების მიხედვით მასზე უნდა განხორციელდეს რიგი საჭირო ღონისძიებები.

რევაზ მკავანაძე

ბაჩუკი ჯინჭარაძე

### გამოყენებული მასალები



001348323

ექსპერტის დასკვნა № 001348323

1. განცხადება.
2. საქართველოს რესპუბლიკის ტერიტორიაზე განლაგებული საცხოვრებელი და საზოგადოებრივი შენობების გამოკვლევისა და სეისმომედეგობის თვალსაზრისით მათი ტექნიკური მდგომარეობის დადგენის ინსტრუქცია. თბილისი 1992 წ.
3. CII-13-102-2003.
4. საჯარო რეესტრის ოფიციალური ვებგვერდი [www.napr.gov.ge](http://www.napr.gov.ge);

ექსპერტის დასკვნა ტექნიკური წესით გადაამოწმა: სიმონ გოგილაშვილი

ექსპერტის დასკვნა ადმინისტრაციული წესით გადაამოწმა: ანზორ ერგეშიძე



3001348623

მიღება-ჩაბარების აქტი № 3001348623

სსს

რეგიონი	ბათუმი	დასრულების თარიღი	09/03/2023
---------	--------	-------------------	------------

<b>დოკუმენტი:</b>			
რეგისტრაციის ნომერი:	1000798123	მომსახურების ტიპი:	ჩვეულებრივი
რეგისტრაციის თარიღი:	02/02/2023	საქმის ნომერი:	
ხელშეკრულების ნომერი:		ხელშეკრულების თარიღი:	
შეთანხმების ნომერი:		შეთანხმების თარიღი:	
დასკვნის ნომერი:	001348323		

<b>ექსპერტიზის დამკვეთი :</b>	
სახელი და გვარი:	აკაკი ბერიძე
პირადი ნომერი:	61001072724
ორგანიზაცია:	ა(ა) იპ - საქალაქო ინფრასტრუქტურისა და კეთილმოწყობის სამმართველო
საიდენტიფიკაციო კოდი:	445532308
თანამდებობა:	დირექტორი
დოკუმენტის შემომტანი:	რევაზ ცხადაძე

შესრულებული კვლევის კოდი (საქ.მთავრობის 08.05.2012 N171. დადგენილების მიხედვით)	ობიექტების რაოდენობა	საექსპერტო მომსახურების ტარიფი კვლევის ერთეულზე	თანხა
13007. - ვიზუალური დათვალიერების საფუძველზე შენობა-ნაგებობის ტექნიკური მდგომარეობის დადგენა და დეტალური გამოკვლევებისთვის საჭირო ღონისძიებების შედგენა	1	*2000	2000
			ჯამი: 2000.00
			საბოლოო ფასი: 2000.00

<b>შემსრულებელი ექსპერტ(ებ)ი (სპეციალისტი):</b>			
რევაზ მყავანაძე	ბაჩუკი ჯინჭარაძე		
საინჟინრო, სასაქონლო და ფინანსური ექსპერტიზის განყოფილების ექსპერტი	საინჟინრო, სასაქონლო და ფინანსური ექსპერტიზის განყოფილების ექსპერტი		
სტრუქტურული ქვედანაყოფის უფროსი / მასშტაბიზებული პირი		მიმღები პირი	
(ხელმოწერა)		(ხელმოწერა)	
		გაცემის თარიღი	





001348323

ექსპერტის დასკვნა № 001348323

ფოტოილუსტრაცია



ფოტო 1



ფოტო 2



ფოტო 3



ფოტო 4



ფოტო 5

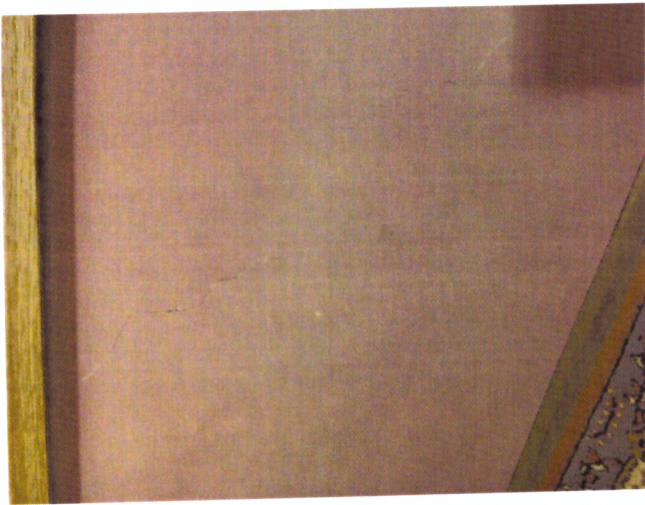


ფოტო 6

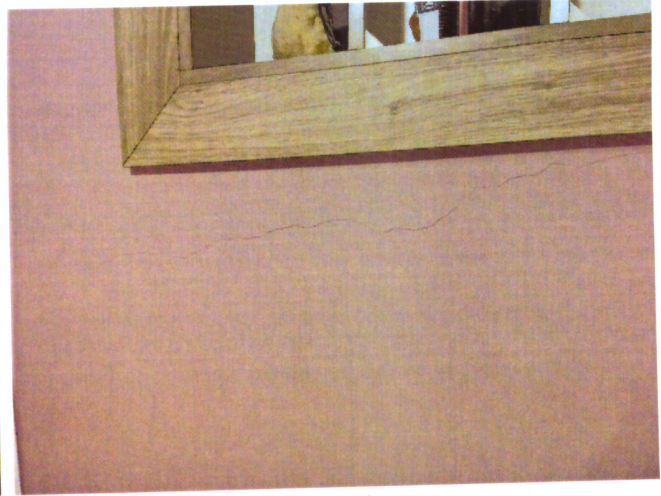


001348323

ექსპერტის დასკვნა № 001348323



ფოტო 7



ფოტო 8



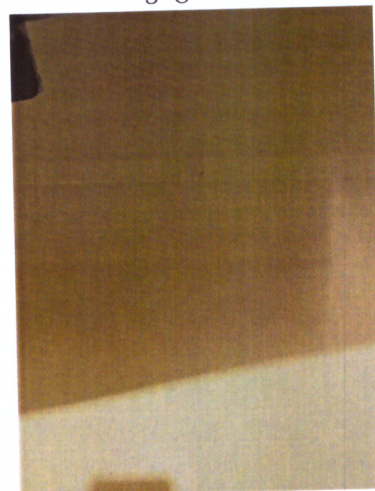
ფოტო 9



ფოტო 10



ფოტო 11



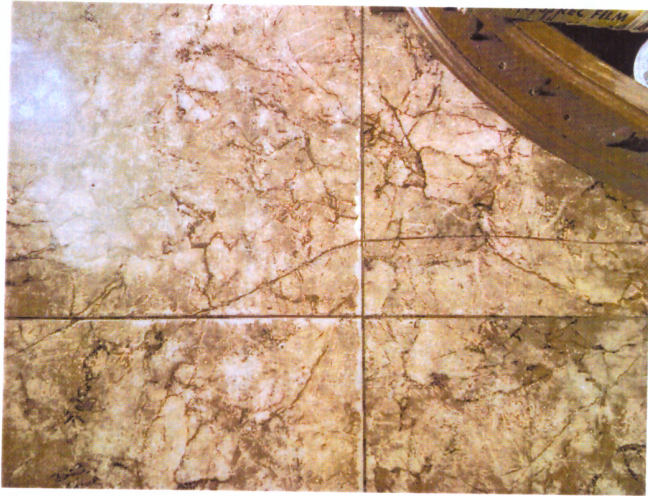
ფოტო 12





001348323

ექსპერტის დასკვნა № 001348323



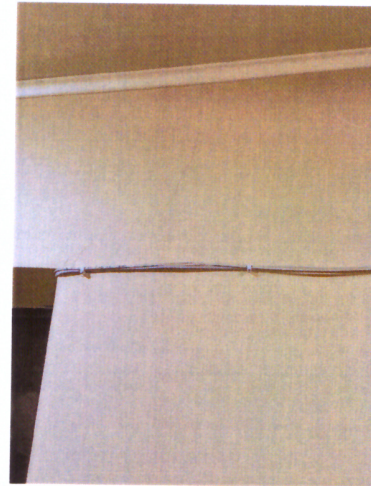
ფოტო 13



ფოტო 14



ფოტო 15



ფოტო 16



ფოტო 17



ფოტო 18



001348323

ექსპერტის დასკვნა № 001348323



ფოტო 19



ფოტო 20



ფოტო 21



ფოტო 22



ფოტო 23



ფოტო 24



001348323

ექსპერტის დასკვნა № 001348323



ფოტო 25



ფოტო 26



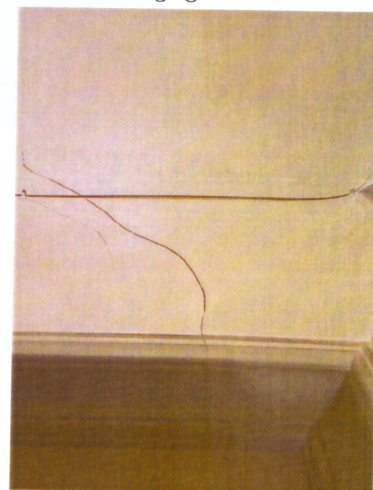
ფოტო 27



ფოტო 28



ფოტო 29

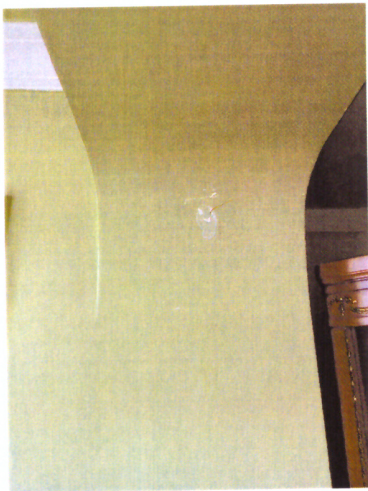


ფოტო 30



001348323

ექსპერტის დასკვნა № 001348323



ფოტო 31



ფოტო 32